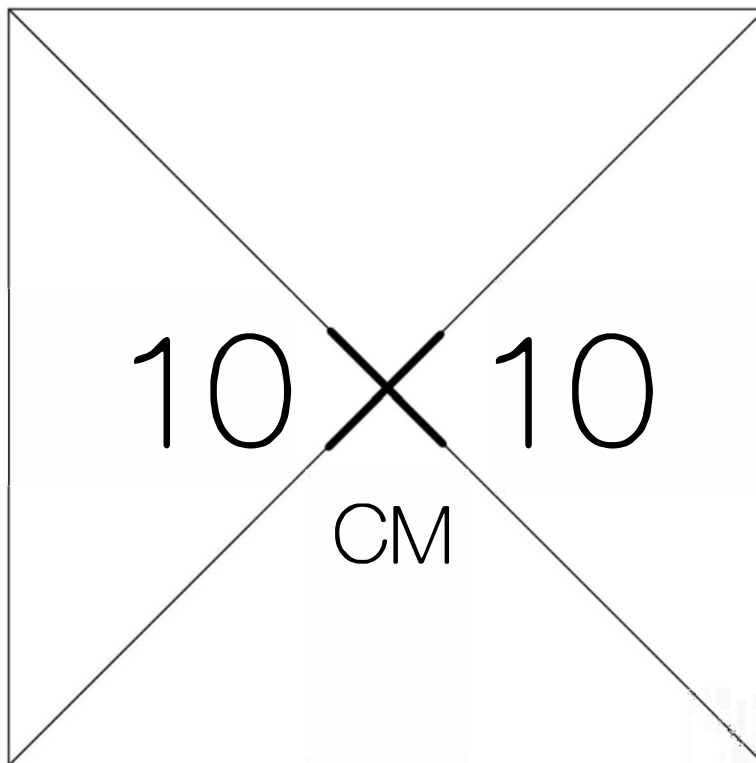




Bevor Sie die Schnittteile ausdrucken, überprüfen Sie bitte, ob die Seitenskalierung Ihres Druckers auf 100 % eingestellt ist.

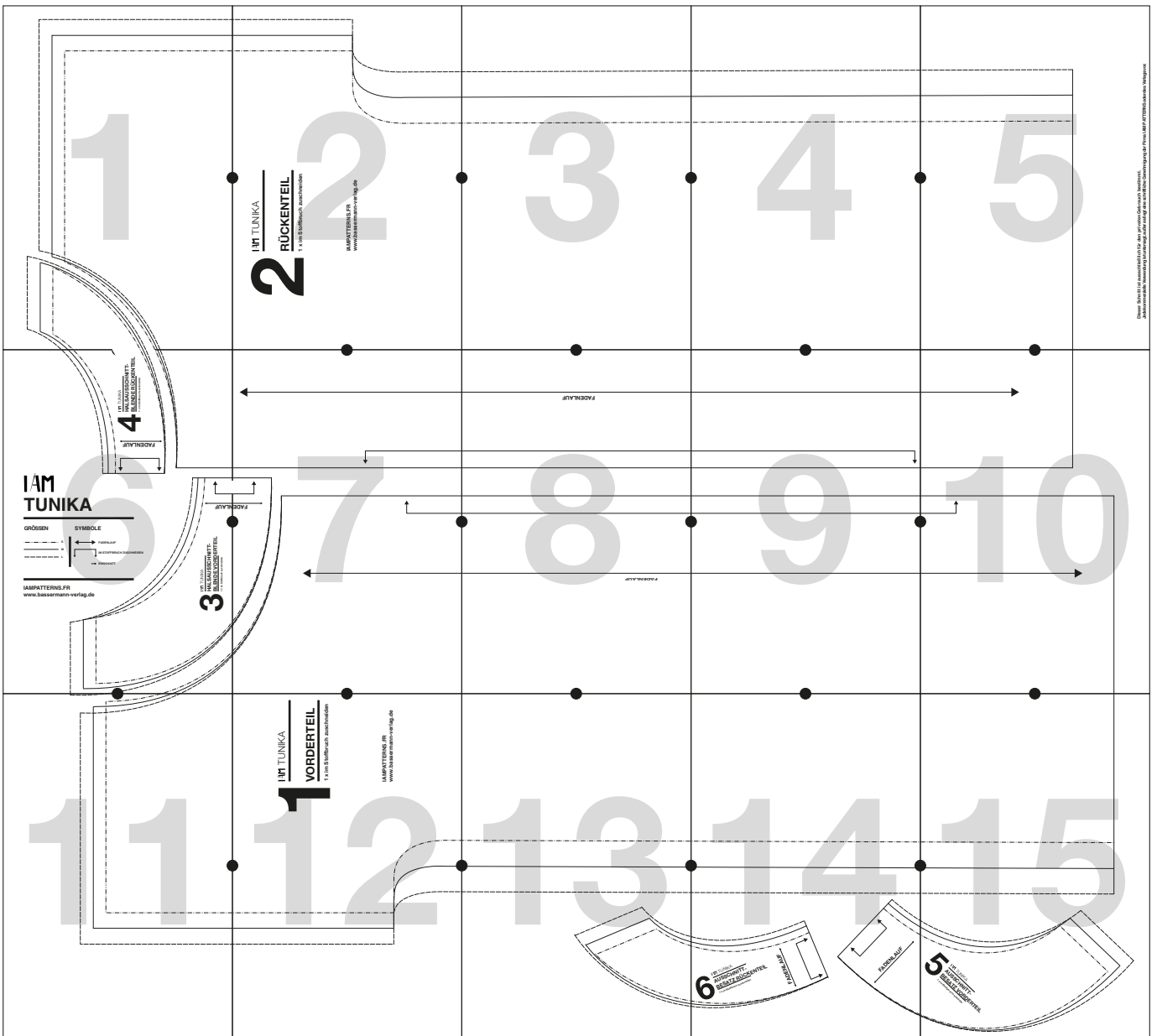
Wenn Sie nicht sicher sind, ob die Einstellungen Ihres Druckers stimmen, machen Sie mit dieser ersten Seite einen Testausdruck: Das Quadrat muss eine Seitenlänge von 10 cm aufweisen. Wenn das Testquadrat größer oder kleiner ist, müssen Sie die Druckereinstellungen anpassen. Stimmen die Abmessungen, können Sie die Schnittteile auf DIN A4 Blättern ausdrucken.

Wenn Sie alle Schnittteile ausgedruckt haben, kleben Sie die Blätter nach dem Schema auf der folgenden Seite zusammen.



IAM TUNIKA

GRUNDKURS OVERLOCK





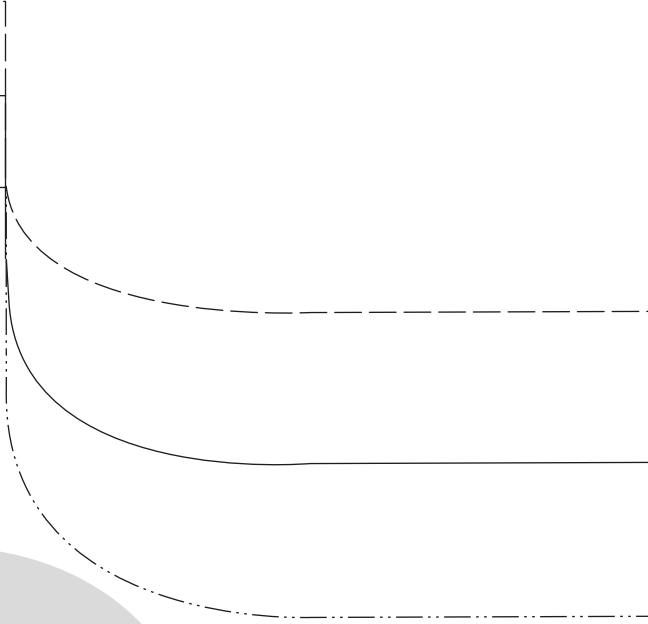
2

IAM TUNIKA

RÜCKENTEIL

1 x im Stoffbruch zuschneiden

IAMPATTERNS.FR
www.bassermann-verlag.de



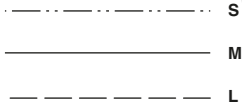
3

4

5

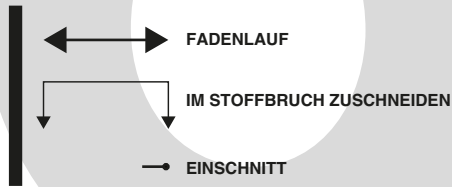
IAM TUNIKA

GRÖSSEN



S
M
L

SYMBOLE



IAMPATTERNS.FR
www.bassermann-verlag.de

IAM TUNIKA

**HALSAUSSCHNITT-
BLENDE RÜCKENTEIL**

1 x im Stoffbruch zuschneiden

4

FADENLAUF

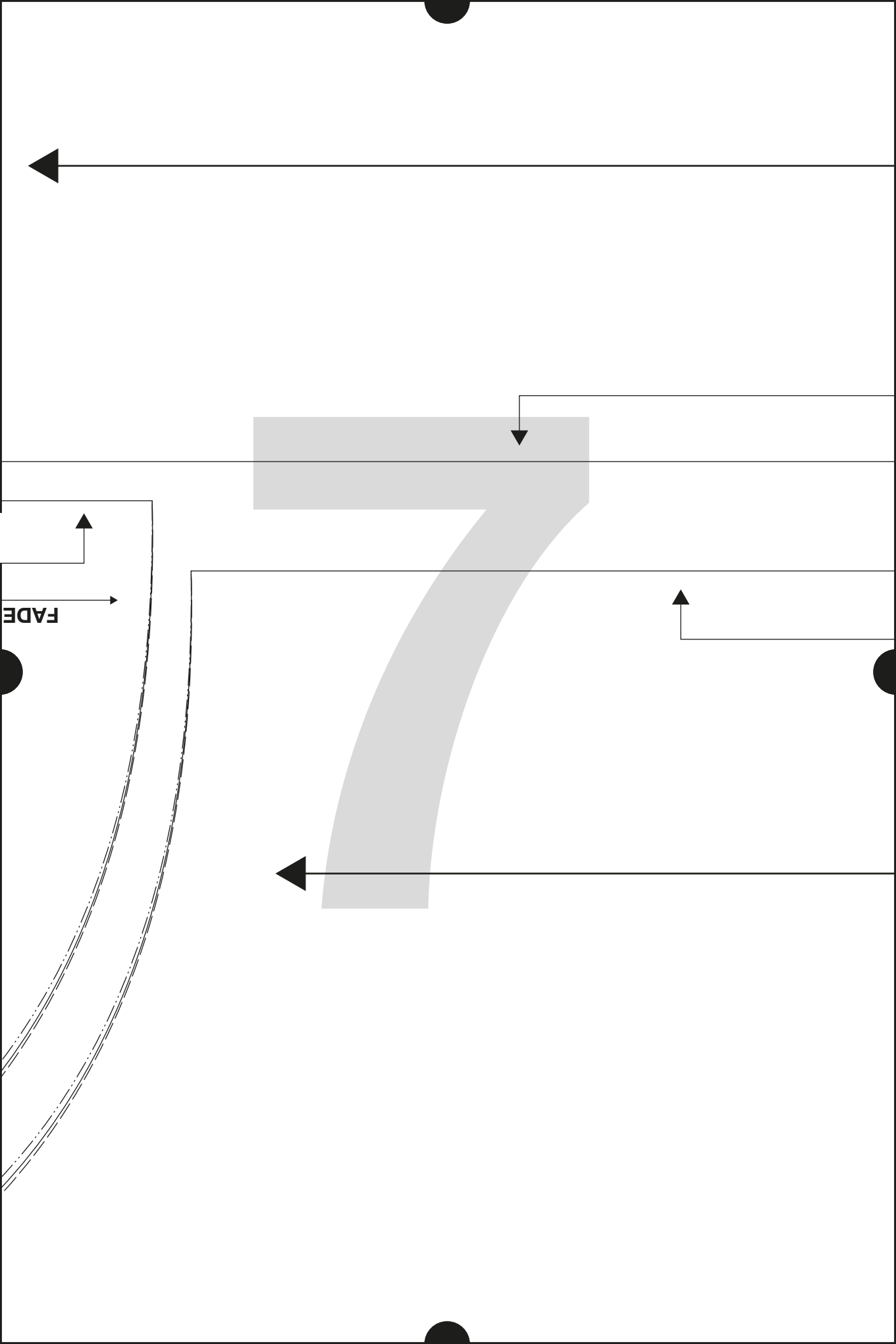
IAM TUNIKA

**HALSAUSSCHNITT-
BLENDE VORDERTEIL**

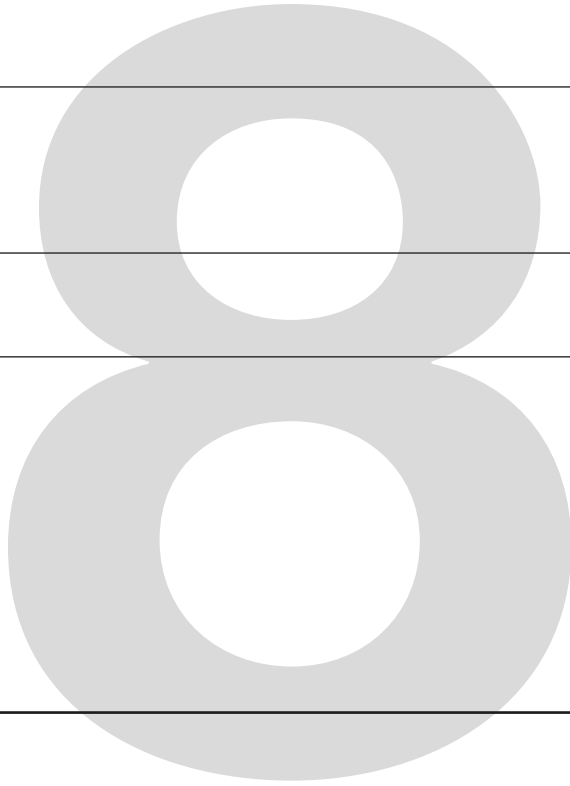
1 x im Stoffbruch zuschneiden

3

FADENLAUF



FADENLAUF

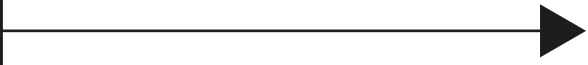


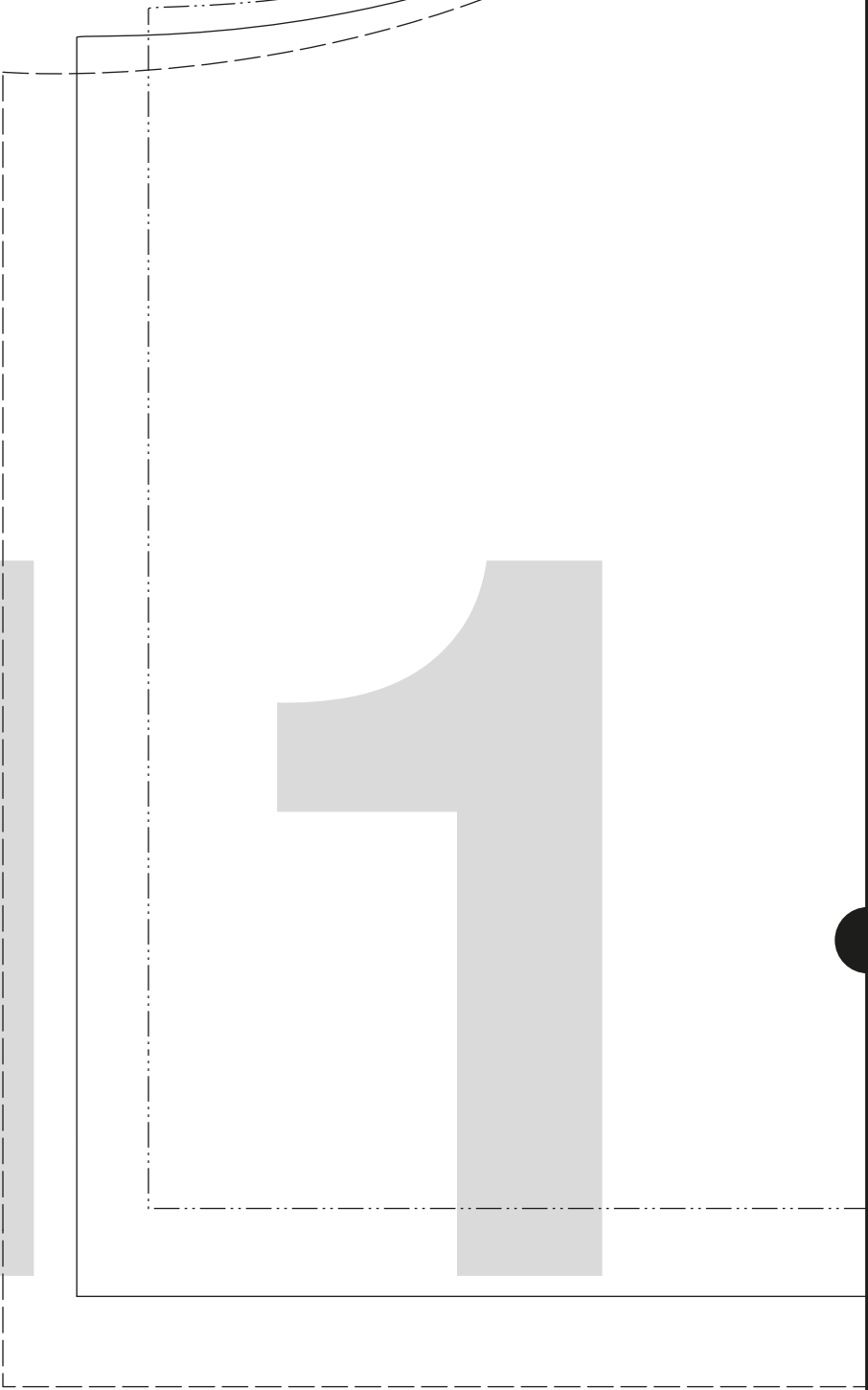
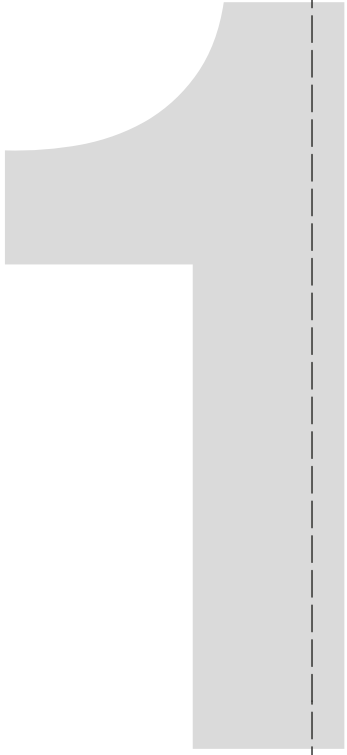
FADENLAUF

9



10



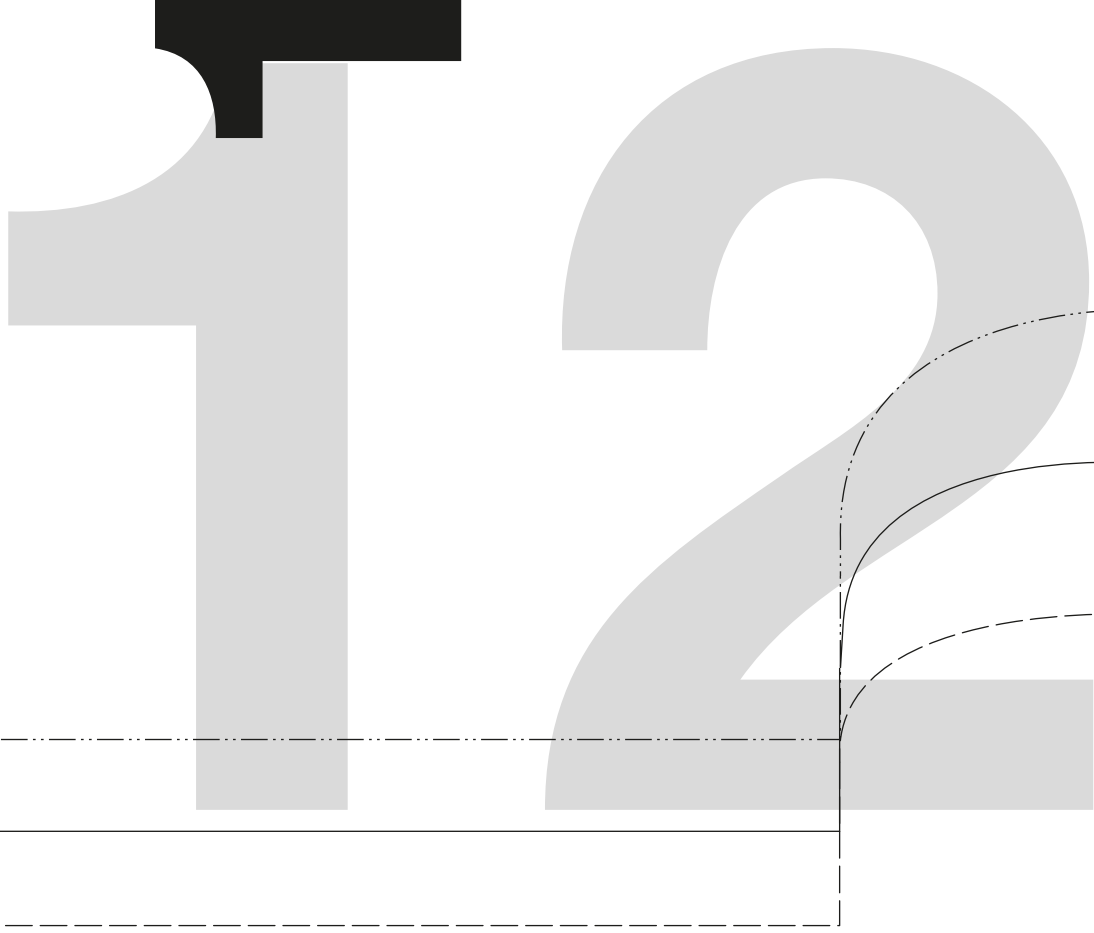


IAM TUNIKA

VORDERTEIL

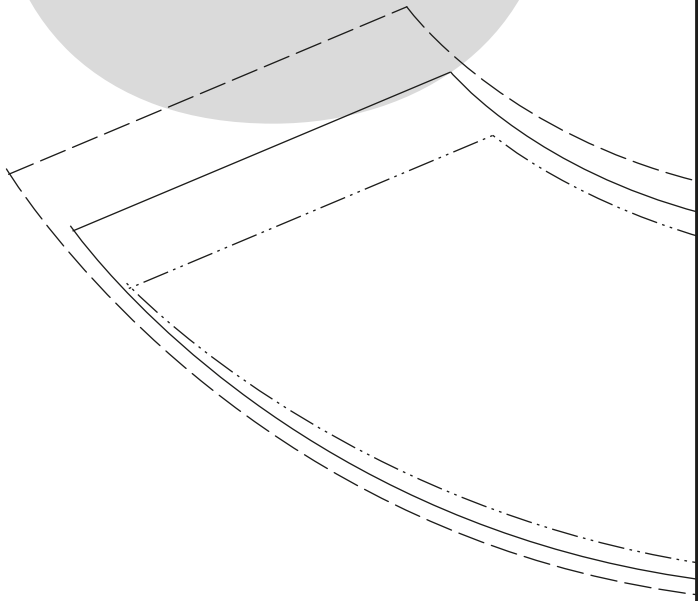
1 x im Stoffbruch zuschneiden

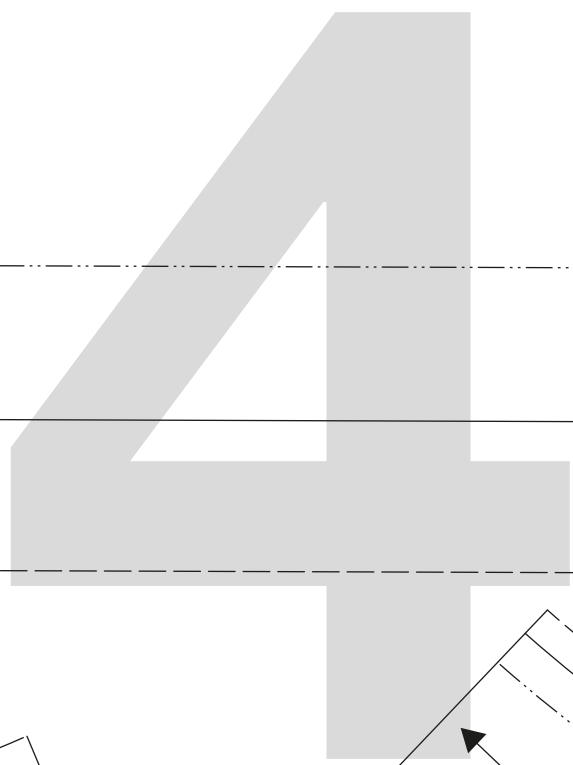
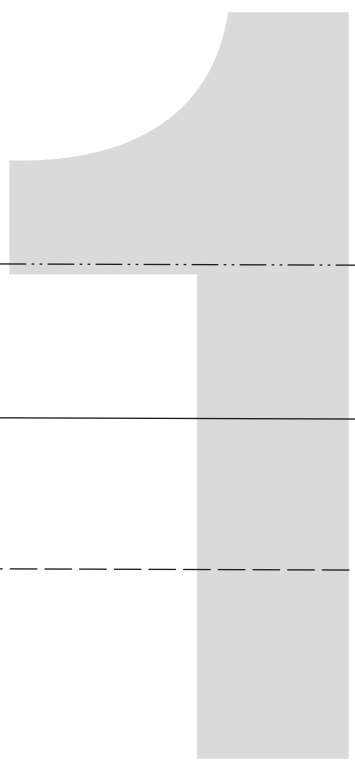
IAMPATTERNS.FR
www.bassermann-verlag.de



1

3





6

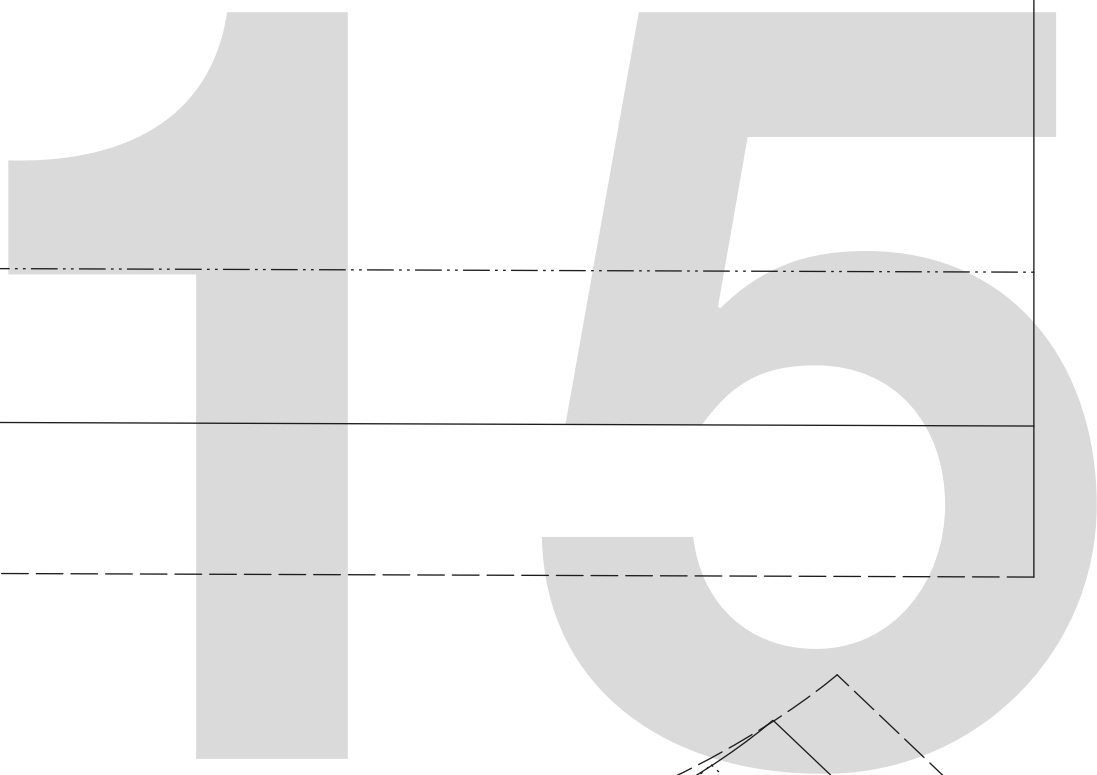
1 x TUNIKA

**AUSSCHNITT-
BESATZ RÜCKENTEIL**

1 x im Stoffbruch zuschneiden

FADENLAUF

FADENLAUF



5 1 IM TUNIKA
**AUSSCHNITT-
BESATZ VORDERTEIL**
1 x im Stoffbruch zuschneiden